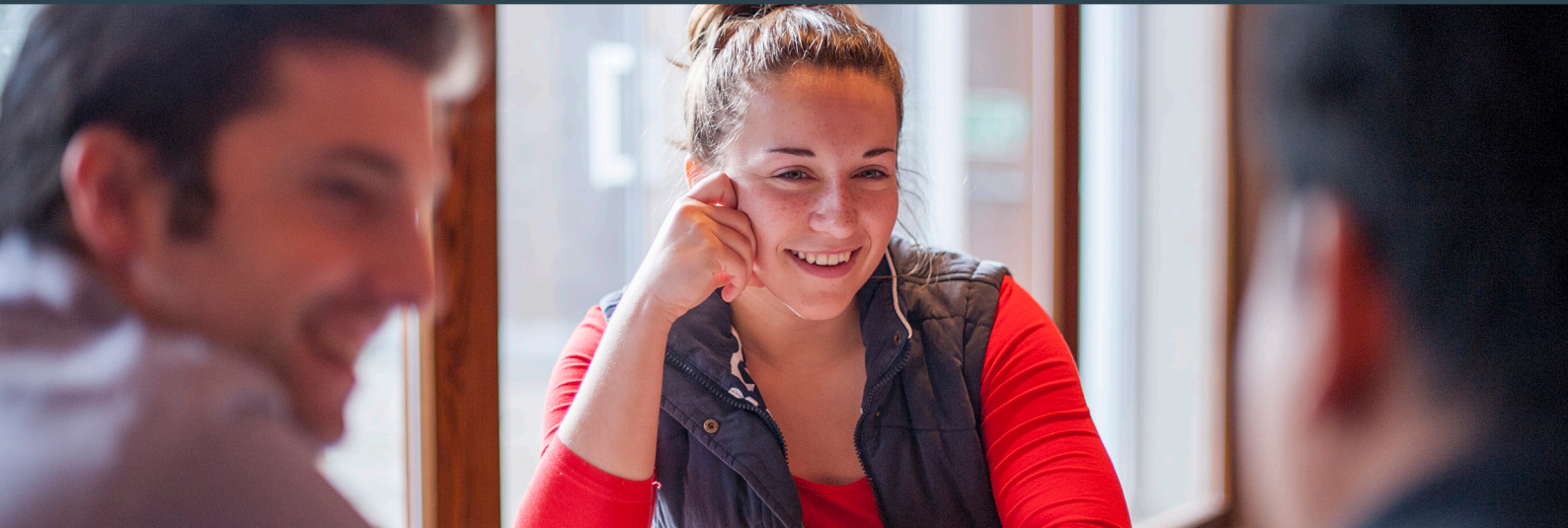


# Y Ffordd Ymlaen

## 2018-2023



## Is-strategaethau | Addysg a Myfyrwyr

### Ein huchelgais

Mae Prifysgol Caerdydd wedi ymrwmo i sicrhau profiad myfyriwr addysgol rhagorol o ansawdd gyson uchel, a ysgogir gan greadigrwydd a chwilfrydedd, gydag addysgu a gwasanaethau rhagorol i wella dysgu a chefnogi bywyd myfyriwr. Byddwn yn parhau i ddenu israddedigion, ôl-raddedigion a addysgir a myfyrwyr ymchwil cymwys a brwdfrydig iawn, a fydd yn elwa o'n diwylliant ymchwil rhagorol ac yn cyfrannu ato, ac yn dod yn rhan o'n cymuned fyd-eang o gynfyfyrwyr. Byddwn yn adeiladu ar ein hanes cryf o ehangu cyfranogiad er mwyn sicrhau ein bod yn hyrwyddo addysg uwch er budd pawb. Byddwn yn gweithio mewn partneriaeth â'n myfyrwyr er mwyn eu tywys ar daith addysgol a fydd yn cyfoethogi eu bywydau, gan eu paratoi ar gyfer arwain a byd gwaith, ac yn eu galluogi i chwarae rhan lawn mewn cymdeithas.

### Adeiladu ar y strategaeth flaenorol

Byddwn yn atgyfnerthu ein strategaeth i sicrhau bod pob un o'n myfyrwyr yn elwa o fod mewn amgylchedd addysgol sy'n canolbwyntio ar ymchwil, gan adeiladu ar ein rhaglenni llwyddiannus i gynnwys myfyrwyr yn ein gweithgareddau ymchwil, arloesi ac ymgysylltu. Byddwn yn parhau â'n gwaith i annog ehangu cyfranogiad ac i gefnogi grwpiau o fyfyrwyr sy'n agored i niwed. Bydd ein prosiectau i drawsnewid a datblygu ein mannau dysgu ac addysgu yn sicrhau bod ein campws a'n cyfleusterau yn canolbwyntio ar y myfyriwr ac yn gallu cefnogi dysgu cydweithredol, hyblyg, digidol ac annibynnol. Byddwn yn adeiladu ar ein buddsoddiadau mewn dysgu, addysgu a phrofiad ehangach y myfyrwyr, fel sylfeini allweddol arlwyr addysgol rhagorol ar gyfer ein myfyrwyr i gyd.

### Amcanion sylfaenol

#### Cawn ein hadnabod fel Prifysgol:

- lle mae yna gydbertynas ddeinamig a chreadigol rhwng ein hymchwil a'n haddysgu, a thrwyddi bydd ein myfyrwyr yn ymgysylltu â heriau byd go iawn, agendâu ymchwil ac arfer proffesiynol
- sy'n herio, yn ymestyn ac yn cefnogi ein holl fyfyrwyr i wneud eu gorau
- sy'n annog lefelau uchel o ymgysylltu â myfyrwyr, ac sydd yn gwrando ar ein myfyrwyr, yn ymateb i'w hanghenion a'u

disgwyliadau, ac yn rhoi cyfleoedd iddynt ddylanwadu ar eu haddysg a phrofiad ehangach y myfyrwyr

- lle caiff ymrwymiad a rhagoriaeth addysgu eu cefnogi, eu gwerthfawrogi a'u gwobrwyo'n gyson
- sy'n buddsoddi mewn cyfleusterau o'r radd flaenaf a seilwaith i ategu dysgu, addysgu a phrofiad myfyriwr rhagorol
- lle rydym yn croesawu myfyrwyr o bedwar ban byd, ac o bob cefndir, gan eu cynorthwyo i fwynhau ac elwa ar addysg brifysgol werth chweil
- sy'n falch o fod yn brifysgol yng Nghymru, gan roi cyfleoedd i'n holl fyfyrwyr ddod i gysylltiad â diwylliant Cymru a'i hiaith
- sydd â chymuned ymroddedig o gynfyfyrwyr yn cynnig cyfoeth o brofiad a chefnogaeth i'n holl fyfyrwyr ac i'w gilydd.

### Gwneud i hyn ddigwydd

Mae ein strategaeth addysg yn seiliedig ar yr angen am gysondeb ac ystwythder yn y cyd-destun presennol sy'n newid yn gyflym. Mae'n seiliedig ar weledigaeth glir o'r hyn y mae profiad addysg a myfyrwyr Prifysgol Caerdydd yn ei gynnig ac yn canolbwyntio ar feysydd allweddol, sef gweithgarwch, datblygiad a chryfder. Byddwn yn datblygu cynlluniau gweithredu penodol i sicrhau y caiff pob un o'n hymrwymiaidau ar gyfer israddedigion, ôl-raddedigion a myfyrwyr ymchwil eu cyflawni.

# Is-strategaethau | Addysg a Myfyrwyr



## Darparu addysg ysbrydoledig

### Byddwn yn:

- galluogi ein myfyrwyr i ymgysylltu â'n diwylliant ymchwil rhagorol, gan ymestyn ein rhaglen cyfleoedd ymchwil fel eu bod yn cael cyfle i ddatblygu eu gwybodaeth a'u sgiliau drwy ymgysylltu â phryderon a chyd-destunau byd go iawn
- helpu ein myfyrwyr i gymryd rhan mewn ymchwil a gweithgarwch ymgysylltu mewn cyd-destun rhyngwladol
- gweithio i sicrhau bod myfyrwyr wrth wraidd ein gwaith arloesi, menter ac effaith, gan ymestyn ein rhaglen o weithgareddau arloesi a chynyddu'r manau y gall ein staff a'n myfyrwyr gymryd rhan mewn gweithgareddau ar y cyd â phartneriaid allanol.

## Cefnogi bywyd myfyrwyr

### Byddwn yn:

- parhau i ddenu ymgeiswyr o ansawdd uchel o Gymru, y DU ac ar draws y byd, gan gefnogi pob myfyriwr i gyflawni eu potensial
- sicrhau bod ein myfyrwyr yn cael y mynediad gorau posibl at amrywiaeth eang o gefnogaeth, chwaraeon a gweithgareddau allgyrsiol, gan weithio mewn partneriaeth ag Undeb y Myfyrwyr
- gwireddu ein gweledigaeth ar gyfer Canolfan Bywyd y Myfyrwyr, gan ein helpu i ddarparu gwasanaethau rhagorol i'n holl fyfyrwyr
- atgyfnerthu ac ymestyn ein darpariaeth sy'n cefnogi myfyrwyr sy'n agored i niwed a'r rheini o gefndiroedd â chyfraddau cyfranogiad isel mewn addysg uwch
- darparu llety myfyrwyr o'r radd flaenaf sy'n cynnig ymdeimlad o berthyn, a lansio 'Bywyd mewn Preswylfa' i gynnig rhagor o gefnogaeth i fyfyrwyr sy'n byw yn llety'r Brifysgol
- datblygu a chryfhau ein cymuned o gynfyfyrwyr ymhellach i gynnig gweithgareddau cyfoethogi a chymorth i fyfyrwyr cyn, yn ystod ac ar ôl eu hastudiaethau.

## Gwerthfawrogi ein myfyrwyr

### Byddwn yn:

- cynnwys ein holl fyfyrwyr mewn deialog ystyrion ynglŷn â'u dysgu, gan gynnwys rhoi adborth rheolaidd, amserol a hygyrch i lywio cynnydd academiaidd
- gwranddo'n astud ar lais y myfyrwyr er mwyn llywio cynllunio yn y dyfodol a chreu amgylchedd dysgu sy'n bodloni disgwiliadau ein myfyrwyr
- ymestyn y cyfleoedd i fyfyrwyr gyfrannu at fywyd prifysgol a helpu i lywio eu profiad addysgol, gan gynnwys prosiectau a arweinir gan fyfyrwyr a chynlluniau llysgenhadon myfyrwyr.

## Cynllunio ar gyfer dyfodol byd-eang

### Byddwn yn:

- cynnig cyfleoedd i'n myfyrwyr ymgymryd â lleoliadau gwaith neu weithgareddau sy'n cynnwys cyflogaeth yn ystod eu hastudiaethau, gan weithio gydag amrywiaeth o bartneriaid allanol a'n cymuned o gynfyfyrwyr i wella ein darpariaeth genedlaethol a rhyngwladol
- datblygu rhaglenni addysgol mewn partneriaeth â chyflogwyr, gan ymateb yn gadarnhaol i gyfleoedd i gyfrannu ymhellach at agendâu technegol, diwydiannol a sgiliau
- cefnogi ein myfyrwyr i ennill profiadau rhyngwladol a chymhwysu eu gwybodaeth a'u sgiliau mewn cyd-destunau rhyngwladol
- datblygu darpariaeth cyfrwng Cymraeg cynaliadwy ymhellach, drwy weithio'n agos gyda'r Coleg Cymraeg Cenedlaethol, a chanolbwyntio ar feysydd o bwysigrwydd strategol ar gyfer economi Cymru, ac felly paratoi graddedigion medrus iawn gyda'r gallu i gyfrannu yn ddwyieithog at fywyd economaidd, cymdeithasol a diwylliannol Cymru
- cynyddu cyfleoedd dan arweiniad y Brifysgol ar gyfer gwirfoddoli ac ymgysylltu dinesig, lle bydd myfyrwyr yn gwneud gwahaniaeth yn y gymuned wrth ddatblygu eu sgiliau cyflogadwyedd.

## Gwella'r amgylchedd dysgu

### Byddwn yn:

- datblygu ein hamgylchedd dysgu digidol er mwyn sicrhau ei fod yn bodloni anghenion addysgu a dysgu presennol a myfyrwyr a staff, nawr ac yn y dyfodol
- cynyddu ein gallu i ddatblygu, curadu a chefnogi deunyddiau digidol ar-lein o ansawdd uchel i gefnogi dysgu gweithredol
- parhau â rhaglen trawsnewid ein manau dysgu ac addysgu ffisegol, gan sicrhau eu bod yn dechnolegol gadarn, yn hyblyg, yn ddeinamig ac yn gyfforddus
- cynyddu'r manau cymdeithasol ac astudio ar draws ein campws ymhellach i gefnogi dysgu annibynnol, creadigol a chydweithredol yn well.

## Hybu rhagoriaeth addysgu

### Byddwn yn:

- ymgorffori fframwaith cyfannol ar gyfer datblygiad personol a phroffesiynol parhaus i hybu a chefnogi gwell arweinyddiaeth, rheoli a chyflwyno addysgu
- darparu cyfleoedd strwythuredig, sydd wedi'u cefnogi'n dda ar gyfer ein myfyrwyr ymchwil ôl-raddedig ac ymchwilwyr ôl-ddoethuriaeth i fod yn rhan o'n hecosystem addysgu
- cefnogi ein staff a'n myfyrwyr i ddefnyddio datblygiadau newydd ym maes dysgu, addysgu ac asesu a'r rhai sy'n dod i'r amlwg
- sicrhau y caiff rhagoriaeth mewn addysgu, a'r cymorth ehangach i'n myfyrwyr, ei gydnabod a'i wobrwyo'n gyson
- cymryd rhan yn y Fframwaith Rhagoriaeth Addysgu fel dull o gydnabod ein llwyddiannau a nodi meysydd ar gyfer gwella ymhellach
- buddsoddi mewn prosiectau sy'n cefnogi arloesedd mewn addysgu ac sy'n hybu myfyrwyr i gymryd rhan wrth ddatblygu dysgu, addysgu ac asesu
- darparu a hyrwyddo cyfleoedd i staff fod yn addysgol arloesol ac i ddatblygu arferion addysgu newydd, gan gynnwys lansio cynllun cymrodoriaeth addysgu Prifysgol.