

# DATA SYNTHETIG

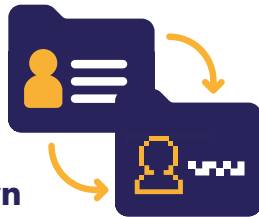
Mae sefydliadau'r sector cyhoeddus, megis adrannau'r llywodraeth, yn gyfrifol am reoli iechyd, addysg a mathau eraill o ddata pwysig pobl. Er mwyn helpu ymchwilwyr, mae'r sefydliadau hyn weithiau'n creu fersiynau 'synthetig' o ddata go iawn.



## Onid beth yn union yw data synthetig, a pham ei fod yn ddefnyddiol?

### Beth yw hyn?

Mae data synthetig yn cael ei greu i adlewyrchu data go iawn heb ddefnyddio gwybodaeth pobl go iawn



Mae'n cael ei greu drwy ddadansoddi patrymau mewn data go iawn a chreu data newydd sy'n dilyn yr un tueddiadau - ond heb gynnwys unrhyw unigolion go iawn.

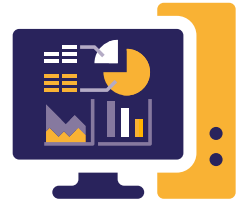
Mae'n edrych fel data go iawn ond mae'n cadw gwybodaeth bersonol yn ddiogel



Er enghraifft, gallai fersiwn synthetig o ymweliadau ysbyty edrych yn debyg i'r data go iawn ond ni fyddai'n cynnwys unrhyw gleifion go iawn. Mae hyn yn ei wneud yn fwy diogel i'w ddefnyddio.

### Pam ei fod yn ddefnyddiol?

Gall ymchwilwyr ddechrau gweithio gyda data tra'n aros am fynediad at setiau data go iawn



Pan fydd ymchwilwyr yn gofyn am fynediad at ddata go iawn, rhaid i sefydliadau'r sector cyhoeddus adolygu eu ceisiadau yn ofalus. Gall hyn gymryd amser, ond mae rhannu data synthetig yn caniatáu i ymchwilwyr ddechrau ar eu gwaith yn gynt.

Mae'n helpu ymchwilwyr i brofi eu dulliau a gwella eu hastudiaethau



Gall ymchwilwyr ddefnyddio data synthetig ar gyfer hyfforddi, profi codau, a datblygu cynlluniau ymchwil. Mae hyn yn eu gwneud yn fwy parod pan fyddan nhw'n derbyn y data go iawn, gan arwain at ymchwil mwy effeithiol sydd o fudd i'r cyhoedd.

Mae'r ffeithlun hwn yn canolbwyntio ar ddata synthetig "haniaethol", a ddatblygwyd yn rhan o brosiect Trafod Data gyda 39 o aelodau o'r cyhoedd yn y DU. Diolchwn i bawb a gymerodd ran am eu hamser a'u cyfraniadau.

Mae'r Ffeithlun Data Synthetig © 2025 gan y Prosiect Trafod Data ym Mhrifysgol Caerdydd wedi'i drwyddedu o dan [CC BY-SA 4.0](https://creativecommons.org/licenses/by-sa/4.0/)

